

*Kaliteyi Kapınıza Getirdik...*

**ERTA** **KAPI**  
MEMBRAN DOOR



**2016**  
COLLECTION



[www.ertakapi.com.tr](http://www.ertakapi.com.tr)

### Değerlerimiz

Erta Kapi'da Değerler Güvenirlik ,Yenilikçilik, Liderlik, Araştırmacılık ve Takım ruhundan oluşmaktadır.

### Kalite Politikamız

Şirketimiz kuruluşundan bu yana yaptığı işlerden gerek ürün kalitesi, gerekse de müşteri memnuniyetini üst düzeyde sağlamıştır. Şirket olarak kuruluşumuzda aldığımız kararları hala ilk gün gibi disiplin ve azimle uyguluyoruz.

### Misyonumuz

Müşteri memnuniyetini en üst seviyeye çıkartmak ve performans, verimlilik ve kararlılıkla büyümemizi sürekli kılmak için heyecan, motivasyon ve enerjimizi sürekli geliştirmekteyiz.

### Vizyonumuz

Farklılıklarımızla yenilikçi ve çözüm ortaklarımızla müşterilerimize hizmet sunmak, hep daha iyisini yapmaya çalışmaktır. Her geçen gün yeniliği araştırarak sizlere en iyiyi mükemmel bir şekilde sunmaktır.



### Erta Forest Product Co.,

Wonderful business environment. Since the establishment of enterprises, environmental protection interior door system has always been committed to the research and development. From the least emission to customer home environment and health guarantee, we are always regarded environmental protection as our manage philosophy. Base on the advanced equipment, top technology, complete inspecting method and perfect sales & services network, we create the interior door manufacture leader in the region. During satisfied domestic customers, Erta Forest Product has been sold to middle east, Europe, Latin America, Africa region etc. and very popularity by local customers. Erta Forest Product systems are in line with dedication and perseverance in the pursuit, do our best to provide the customers the best home environment and mutual benefits with the customers in the whole world.





EK-005



EK-003





EK-003

EK-009







EK-009

EK-002





EK-002

EK-001





EK-001

EK-021

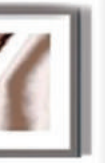




EK-021

EK-007





EK-007

EK-010





EK-012

EK-312





EK-300

EK-100







EK-100





U-367



AG-491



AG-469



AG-484



AG-485



AG-453

## Membran Kapı Özellikleri ve Kullanım Alanları

Membran kapı ; insan sağlığına zararı olmayan E1 sınıfı mdf üzerine; Yüksek ısı ve Basınç altında dünya sağlık örgütü normlarında, kanserojen madde içermeyen ithal PVC folyo ile kapnalış, sağlıklı ve dekoratif bir kapıdır

### Membran Kapı Serisi

Ertak Kapı her zevke uygun özel tasarımlarla ürettiği membran serisini siz değerli müşterilerimizin beğenisine sunmaktan gurur duyar. Üretim her noktasında muayene ve kalite kontrolünden geçen ürünlerini güvenli ambalajlarında müşterilerine sunarken, AR-GE çalışmaları sayesinde yüksek teknolojisi ile yakaladığı kalite ve verimliliği sunmaya devam etmektedir.

### Üstün Özellikleri

- Kanserjen madde içermez
- Yüzeyinde bakteri barındırmaz
- Uzun ömürlü
- Suya ve neme dayanıklı
- Tek parça dekoratif desenli
- Zengin renk ve model avantajı
- Kolay temizliği ile hijyenik
- Cnc teknolojisi ile kusursuz
- Modern görünümüyle çağdaş

## ÖZELLİKLER

### KAPI KANADI



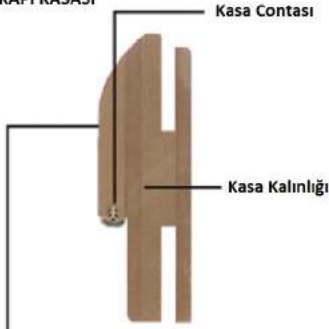
Kapı içi ızgara sistemi  
(Izgara Sistemi Kapının dönmesini önler)

### KAPI KANADI



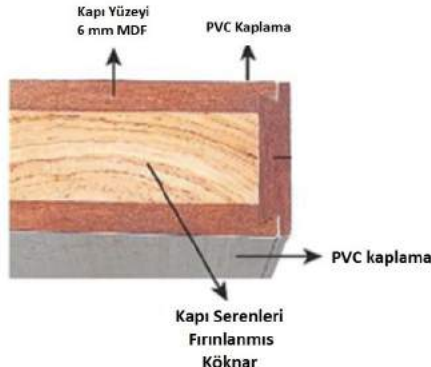
### KAPI KASASI

#### OVAL KAPI KASASI



Kasa PVC Kaplama

### KAPI İÇ SİSTEMİ



### OVAL KAPI KASASI



### KAPI KASASI



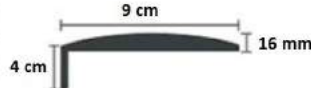
### KASA ÖLÇÜLERİ

11 + 15 cm  
15 + 20 cm  
20 + 25 cm  
25 + 30 cm

### KANAT ÖLÇÜLERİ

77 x 200 cm  
87 x 200 cm  
97 x 200 cm  
127 x 200 cm ( Çift Kapı )

### KAPI PERVAZI



### KAPI PERVAZI



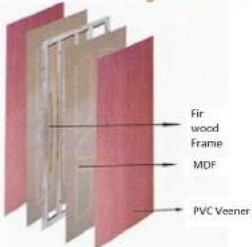
### Kullandığımız Aksesuarlar



### AKSESUARLARIMIZ



### ERTA KAPI İÇ DİZAYN



### ERTA T-K-2



### Renk Çizelgesi







M E M B R A N D O O R

[www.ertakapi.com.tr](http://www.ertakapi.com.tr)

ANTALYA MERKEZ  
Akdeniz San. Sit. Şafak Mah. 75. Yıl Cad.  
Yalçın Apt. No:127/7-8 Kepez/ANTALYA  
Tel: 0242 227 20 95 - 97 Fax: 0242 227 20 96  
Gsm: 0532 060 65 51 E-mail: info@ertakapi.com.tr